

Llwyddo



BTEC Twf a Lles Personol



edexcel 
Approved Centre from Pearson



 BTEC
Approved Centre from Pearson



Beth yw Llwyddo?

Mae Llwyddo yn **adnodd arloesol a gafaelgar** a ddefnyddir i gyflwyno cymhwyster BTEC Lefel 1 a 2 mewn Twf a Lles Personol. Mae Llwyddo wedi ei fapio yn erbyn Maes Dysgu a Phrofiad Iechyd a Lles y cwricwlwm newydd ac hefyd Addysg Cydberthynas a Rhywioldeb. Mae'n cefnogi'r broses o'u haddysgu ac mae'n addysgu sgiliau gwerthfawr i helpu myfyrwyr i fyw bywydau hapusach, iachach a mwy llwyddiannus.

Mae Llwyddo ar gael yn y Gymraeg ac yn Saesneg ac mae'n creu sgysiau gafaelgar am faterion pwysig bywyd, gan helpu dysgwyr i fagu dealltwriaeth well ohonyn nhw'u hunain a'r byd o'u cwmpas.

Sut mae'n cael ei gyflwyno?

Mae adnodd Llwyddo yn hyblyg a gellir ei gyflwyno yn ystod amser ABCh, sesiynau cofrestru, pynciau craidd (gan gynnwys Mathemateg, Gwyddoniaeth ac Addysg Gorfforol), neu hyd yn oed fel opsiwn ar ben ei hun.

Gall canolfannau ddewis o'n;

- llwyfan e-Sweet newydd sbon, er mwyn cyflwyno profiad dysgu ac addysgu hollol ddigidol
- ein gweithlyfrau traddodiadol ar gyfer profiad o ddysgu yn yr ystafell ddosbarth,
- neu hyd yn oed ddewis dull cyfunol o ddysgu gyda gweithlyfrau ac e-Sweet.

Gellir addasu Llwyddo at bob dysgwr hefyd, a gelir dangos tystiolaeth o'r deilliannau dysgu mewn sawl fformat.

Pam Llwyddo?

Mae **dros 95%** o'r dysgwyr sy'n cofrestru ar gyfer Llwyddo **yn ennill y cymhwyster**. Mae dros 8000 o ddisgyblion, a 200 o ganolfannau ledled Cymru a Lloegr o'r farn fod y rhaglen yn hynod o afaelgar. Mae'r rhain yn cynnwys disgyblion ysgolion uwchradd, unedau cyfeirio disgyblion, gwasanaethau ieuencid, ysbytai iechyd meddwl ac ysgolion arbennig.

I bwy mae Llwyddo?

Cynlluniwyd Llwyddo ar gyfer dysgwyr mewn ysgolion uwchradd, ond gall **unrhyw un dros 14 oed gwblhau'r rhaglen**.

"Rydyn ni wrth ein boddau â rhaglen Llwyddo! mae ynnddi bopeth y mae ei angen arnom i drafod a helpu datblygu ein myfyrwyr ifod yn unigolion cyflawn. mae'n cefnogi datblygiad myfyrwyr yn llwyr a hynny mewn ffordd afaelgar, ac mae'r meysydd pwnc yn sierhau bod disgyblion yn fwy ymwybodol o'r ffordd y mae ein dewisiadau yn effeithio arnom ni ac ar y byd o'n cwmpas."
ysgol martin sant

Unedau



Llyfr 1 Iechyd a Lles Corfforol

Heini a Hapus!



Llyfr 5 Hunaniaeth Personol

Dyma Fi!



Llyfr 2 Lles Emosiynol

Dwin Teimlo'n...



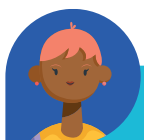
Llyfr 6 Ymwybyddiaeth Amgylcheddol

Ein Byd, Ein Dyfodol



Llyfr 3 Iechyd a Lles Cymdeithasol

Sgiliau i Lwyddo!



Llyfr 7 Ymwybyddiaeth Ariannol

Ceiniog, Cyflog, Cyfoeth



Llyfr 4 Iechyd a Lles Rhywiol

Dewch i ni Siarad am...



Llyfr 8 Cynnydd Personol

Dewis Rolau a Gosod Nodau

Lefel astudio	Pwyntiau perfformiad	Cywerth o ran TGAU	Cywerth o ran gradd	Cyfeirnod QiW	Unedau i'w cwblhau
Tystysgrif Estynedig Lefel 2	92	2	A*-C	603/6005/7	8 uned
Tystysgrif Lefel 2	46	1	A*-C	603/6004/5	5 uned ddewisol
Dyfarniad Lefel 2	23	0.5	A*-C	603/6003/3	2 uned ddewisol
Dyfarniad Ategol Lefel 2	11.5	0.25	A*-C	603/6002/1	1 uned ddewisol
Tystysgrif Estynedig Lefel 1	50	2	D-G	603/6127/X	7 uned ddewisol
Tystysgrif Lefel 1	25	1	D-G	603/6126/8	4 uned ddewisol
Dyfarniad Lefel 1	12.5	0.5	D-G	603/6125/6	2 uned ddewisol
Dyfarniad Ategol Lefel 1	6.25	0.25	D-G	603/6124/4	1 uned ddewisol

Adnoddau

Gweithlyfrau	£21.95
e-Llwyddo	£17.95
Gweithlyfrau + e-Llwyddo	£29.95

Ffioedd Cofrestru ac Ardystio

Mae Llwyddo yn cynnig gwasanaeth sydd wedi ei reoli'n llwyr, ac mae'n cynnwys yr holl waith a ganlyn:

- Gweinyddu
- Cofrestru
- Dilysu
- Cyfrifoldebau achredu ac ardystio
- Ymweliadau dilysydd mewnol
- Cymorth parhaus ar-lein, trwy e-bost a dros y ffôn
- Dau ymweliad â'r ganolfan

Tystysgrif Estynedig	£91
Tystysgrif	£66
Dyfarniad	£37
Dyfarniad Ategol	£22

Dim Costau Cudd

"mae cwrs Llwyddo yn benthug ei hun yn dda fel dewis ar gyfer opsiwn. mae'n gwrs da sy'n helpu myfyrwyr i ddatblygu sgiliau bywyd"

Ysgol Gyfun Gwyr, Abertawe

Hyfforddiant

Cynhelir sesiwn hyfforddiant ar-lein trwy Microsoft Teams. Mae'n dair awr o sesiwn ac yn rhoi trosolwg cynhwysfawr o'r cymwysterau a'r gofynion o ran gweinyddu.

£275.00 y person

"Gallaf ddweud yn onest fod cwblhau prosiect Llwyddo wedi newid fy mywyd er gwell. Buaswn i'n ei argymhell i unrhyw fyfyrwr oherwydd mae'n hawdd ei ddeall, yn berthnasol a gwnes i wir ei fwynhau."

Kylie, Dysgwyr Llwyddo

Gallai fod TAW ar y prisiau, ynghyd â chostau postio.

Melys yw Llwyddiant



Camau Nesaf

I ofyn am ragor o wybodaeth neu i drefnu ymweliad i drafod eich diddordebau a'ch gofynion, cysylltwch â:



Annabel Harries

info@sweet.education neu annabel.harries@sweet.education

07874 869690